

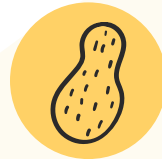
# Alerjen Bilgilendirmesi



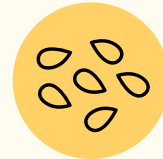
LAKTOZ



YUMURTA



YER FISTIĞI



SUSAM



BADEM



GLUTEN



SOYA

# SANDVIÇ GRUBU

# İTALYAN SANDVIÇ

## İÇİNDEKİLER

Susam dekorlu sade ciabatta ekmek (BUĞDAY UNU, su, SUSAM, ekşi maya (BUĞDAY UNU, ÇAVDAR UNU, su, starter kültür), yaş maya, tuz, ayçiçek yağı), hamur geliştirici (BUĞDAY UNU, antioksidan (E 300), enzimler (lipaz, fosfolipaz, glukoz oksidaz)), İtalyan sos (%11,1) (taze peynir (pastörize İNEK SÜTÜ, KREMA, peynir kültürü, tuz), sofr tuzu, kıvam artırıcı (E 466, E 401), domates püresi (salatalık, su, sirke, tuz, acı biber, doğal aroma)), pesto sos (fesleğen, ayçiçek yağı, KAJU FISTIĞI, LAKTOZ, PEYNİR (SERT PEYNİR, SÜT, tuz, peynir mayası), PARMESAN PEYNİRİ), kaşar peyniri (pastörize İNEK SÜTÜ, tuz, peynir mayası), cheddar peyniri (%7,5), tereyağı (%1), süt tozu (%4), su (%1,2), emülsifiye edici tuzlar (E 331, E 339), koruyucu (E 200), renklendirici (kırmızı biber özü), dana salam (%8,3) (dana eti, dana yağı, patates nişastası, tuz, baharat karışımı, ayçiçek yağı, bitkisel protein, süt tozu aroması, stabilizör (sodyum polifosfat), antioksidan (E 300), koruyucu (E 250)), dana jambon (%5,5) (dana eti ve yağı, patates nişastası, tuz, baharat karışımı, stabilizör (E 452), antioksidan (E 300), koruyucu (E 250)).

## ALERJEN UYARISI

Gluten, süt ürünü, susam içerir. Eser miktarda yumurta, ceviz, fındık, hardal, kereviz, balık ürünü, soya ürünü, sülfid ve kükürt dioksit içerebilir.

## İŞLETME KAYIT NUMARASI

TR-10-K-030831

## MENŞEİ

TÜRKİYE



## ENERJİ VE BESİN DEĞERLERİ (100 gr için)

Enerji: 1141 kJ / 273 kcal

Yağ: 13 g

Doymuş yağ: 6 g

Karbonhidrat: 27 g

Şekerler: 0,8

Protein: 11 g

Tuz: 1,5

# HAŞHAŞLI DÖRT PEYNİRLİ SANDVIÇ

## İÇİNDEKİLER

Haşhaş dekorlu sade ciabatta ekmeğ (%52,6) (BUĞDAY UNU, su, sıvı ekşi (BUĞDAY UNU, ÇAVDAR UNU, su, starter kültür), mavi haşhaş tohumu (%2,4), yaş maya, tuz), beyaz peynir (%18,4) (pastörize İNEK SÜTÜ, peynir kültürü, peynir mayası, tuz), kaşar peyniri (%10,5) (pastörize İNEK SÜTÜ, peynir kültürü, peynir mayası, tuz), stabilizör (E 509), koruyucu (E 202), taze peynir (%7,8) (pastörize İNEK SÜTÜ KREMASI, peynir kültürü, tuz, denatüre peynir (%7,8) (CHEDDAR PEYNİRİ (%75), tereyağı (%8), SÜT tozu (%4), su, emülsifiye edici tuzlar (E 339, E 452), koruyucu (E 202), renklendirici (E 160a)).

## ALERJEN UYARISI

Gluten ve süt ürünü içerir. Eser miktarda yumurta, kaju fıstığı, ceviz, fındık, hardal, kereviz, balık ürünü, susam, soya ürünü, sülfid ve kültür dioksit içerebilir.

## İŞLETME KAYIT NUMARASI

TR-10-K-030831

## MENŞEİ

TÜRKİYE



## ENERJİ VE BESİN DEĞERLERİ (100 gr için)

**Enerji:**1051kJ/251 kcal

**Yağ:** 10 g

**Doymuş yağ:** 6,3 g

**Karbonhidrat:** 26 g

**Şekerler:** 0,4 g

**Protein:** 13

**Tuz:** 1,3

# TAHILLI ÜÇ PEYNİRLİ TOST

## İÇİNDEKİLER

Yulaf dekorlu tost ekmeđi (%54,3) (BUĐDAY UNU, su, sıvı ekři (BUĐDAY UNU, ÇAVDAR UNU, su, starter kültür), YULAF ezmesi (%1,4), keten tohumu, ayçecirdek içi, malt unu, řeker, tuz, yař maya, ayçecik yađı), beyaz peynir (%17,3) (pastörize İNEK SÜTÜ, peynir kültürü, peynir mayası, tuz), kařar peyniri (%13) (pastörize İNEK SÜTÜ, peynir kültürü, peynir mayası, tuz), stabilizör (E 509), koruyucu (E 202), kırmızı biberli CEVİZLİ sos (fırınlanmış kırmızı biber, domates salçası (domates), ayçecik yađı, CEVİZ, pesto sos (fesleđen, ayçecik yađı, ezine peyniri (%6,9) (pastörize koyun SÜTÜ, pastörize keçi SÜTÜ, pastörize İNEK SÜTÜ, peynir mayası, tuz), limon suyu, tuz, zeytinyađı), toz sarımsak), dilimli eritme peyniri (%6,5) (CHEDDAR PEYNİRİ (%75), tereyađı (%8), SÜT tozu (%4), su, emülsifiye edici tuzlar (E 339, E 452), koruyucu (E 202), renklendirici (E 160a)).

## ALERJEN UYARISI

Gluten, süt ürünü ve ceviz içerir. Eser miktarda yumurta, kaju fıstıđı, fındık, hardal, kereviz, balık ürünü, susam, soya ürünü, sülfid ve kükürt dioksit içerebilir.

## İŐLETME KAYIT NUMARASI

TR-10-K-030831

## MENŐEİ

TÜRKİYE



## ENERJİ VE BESİN DEĐERLERİ (100 gr için)

**Enerji:** 988 kJ /236 kcal

**Yađ:** 3,8 g

**Doymuř yađ:** 1,1 g

**Karbonhidrat:** 41 g

**Őekerler:** 1,1

**Protein:** 7,8

**Tuz:** 0,84

# AY ÇEKİRDEKLİ BEYAZ PEYNİRLİ SANDVIÇ

## İÇİNDEKİLER

Ayçekirdek içi dekorlu ciabatta ekmek (BUĞDAY UNU, su, sıvı ekşi (BUĞDAY UNU, ÇAVDAR UNU, su, starter kültür), ayçekirdek içi (%3,9), tuz, MALT UNU, yaş maya), beyaz peynir (%31,5) (pastörize İNEK SÜTÜ, peynir mayası, tuz), taze peynirli pesto sos (taze peynir (pastörize İNEK SÜTÜ KREMASI, peynir kültürü, tuz), pesto sos (fesleğen, ayçiçek yağı, ezine peyniri (pastörize koyun SÜTÜ, pastörize keçi SÜTÜ, pastörize İNEK SÜTÜ), limon suyu, tuz, zeytinyağı)), közlenmiş kırmızı biber (biber, su, şeker, sirke, tuz, stabilizör (E 509)), dilim siyah zeytin (siyah zeytin, su, tuz, sertleştirici (E 509), asitlik düzenleyici (E 270), koruyucu (E 211, E 202), stabilizör (E 579, E 585)).

## ALERJEN UYARISI

Gluten ve süt ürünü içerir. Eser miktarda yumurta, kaju fıstığı, ceviz, fındık, hardal, kereviz, balık ürünü, susam, soya ürünü, sülfid ve kükürt dioksit içerebilir.

## İŞLETME KAYIT NUMARASI

TR-10-K-030831

## MENŞEİ

Türkiye



## ENERJİ VE BESİN DEĞERLERİ (100 gr için)

Enerji: 918 kJ / 219 kcal

Yağ: 8,1 g

Doymuş yağ: 3,8 g

Karbonhidrat: 24

Şekerler: 0,4

Protein: 12

Tuz: 1,3

# PESTO SOSLU MOZARELLALI FOCCACIA SANDVIÇ

## İÇİNDEKİLER

Focacia ekmeđi (buđday unu, su,tuz, řeker, maya), Kuru domates, Siyah zeytin, Domates sosu, Mozarella peyniri (pastörize inek sütü), Pesto sos (fesleđen, ayçıçek yađı, sarımsak, tuz vb.), Pizza sos (domates, baharatlar, sarımsak),Bitkisel yađlar, Tuz, řeker, Asitlik düzenleyiciler (sitrik asit vb.), Koruyucular (potasyum sorbat vb.), Stabilizörler ve emülgatörler.

## ALERJEN UYARISI

Gluten, Süt ve Süt ürünleri(Laktoz), Kaju fıstıđı , Süt ve Süt ürünleri(Laktoz),Soya.

## İŞLETME KAYIT NUMARASI

TR-34-K-253893

## MENŞEİ

Türkiye



## ENERJİ VE BESİN DEĞERLERİ (100 gr için)

**Enerji:**1191,69 kJ/284,25 kcal

**Yađ:** 11,99 g

**Doymuş yađ:** 3,98g

**Karbonhidrat:** 34,4 g

**Şekerler:** 2,65 g

**Protein:** 11,07 g

**Tuz:** 1,69 g

# DANA JAMBON ARTIZAN SANDVIÇ

## İÇİNDEKİLER

Artizan Sandviç Ekmek, Dana Jambon, Cheddar Peyniri, Artizan Sandviç Sos, Pesto sos, Buğday unu, Su,Süt ve süt ürünleri, Yumurta, Tuz, şeker, Çavdar unu, Dana jambon (%12.8 civarı), Cheddar peyniri, Eritme peynir, Bitkisel yağlar, Pesto sos, Pizza sos, Sarımsak, baharatlar  
Kurutulmuş sebzeler (soğan, havuç vb.), Stabilizörler, Emülgatörler, Koruyucular (sodyum nitrit vb.), Renklendiriciler ve aroma vericiler.

## ALERJEN UYARISI

Gluten , Soya, Süt ve Süt ürünleri(Laktoz),Kereviz, Sülfid, Kaju fıstığı,Soya.

## İŞLETME KAYIT NUMARASI

TR-34-K 253893

## MENŞEİ

Türkiye



## ENERJİ VE BESİN DEĞERLERİ (100 gr için)

**Enerji:**908,36 kJ / 290,66 kcal

**Yağ:** 6,43 g

**Doymuş yağ:** 2,42 g

**Karbonhidrat:** 29,66 g

**Şekerler:** 3,24 g

**Protein:** 7,99 g

**Tuz:** 1,2 g

# HİNDİ JAMBONLU SANDVIÇ

## İÇİNDEKİLER

Un dekorlu baget ekmeği (BUĞDAY UNU, su, ekşi maya (BUĞDAY UNU, ÇAVDAR UNU, su, starter kültür), kavrulmuş MALT UNU, tuz, yaş maya), hindi jambon (%16,2) (hindi eti, su, patates nişastası, ayçiçek yağı, dana yağı, baharat karışımı, tuz, SOYA PROTEİNİ, sarımsak, aroma vericiler, stabilizör (sodyum polifosfat), kıvam arttırıcı (E 412), antioksidan (E 300), koruyucu madde (E 250), doğal tütsü aroması), dilimli eritme peyniri (%10,6) (CHEDDAR PEYNİRİ (%75), TEREYAĞI (%8), SÜT TOZU (%4), su (%12), emülsifiyer tuzlar (E 331, E 339), koruyucu (E 200), renklendirici (kırmızı biber özü)), taze peynirli barbekü sos (%8,1) (taze peynir (%80) (pastörize İNEK SÜTÜ, krema, peynir kültürü, sofr tuzu, kıvam arttırıcı (E 466, E 401)), barbekü sos (su, şeker, domates salçası, modifiye nişasta, tuz, sirke, tütsü aroma verici, renklendirici (karamel tozu)), worcestershire sosu (su, glikoz şurubu, şeker, malt sirkesi (ARPA), tuz, aroma vericiler, soğan ekstraktı, ançuez ezmesi (BALIK ürünü), tuz, su, zeytinyağı, sirke), limon suyu konsantresi, baharat karışımı, ayçiçek yağı, sarımsak tozu, bitkisel sıvı yağ (değişen miktarlarda kanola, ayçiçek), sarımsak, kıvam arttırıcı (E 415), koruyucu (E 211), baharatlar (karabiber, kırmızı biber), fırınlanmış üç renkli biber (renkli biber, ayçiçek yağı, tuz), haşlanmış mantar (mantar, limon suyu (su, asitlik düzenleyici (E 330), limon konsantresi, şeker, limon emülsiyonu), koruyucu (E 202, E 211), antioksidan (E 300), limon aroması), ayçiçek yağı).

## ALERJEN UYARISI

Gluten, süt ürünü, balık ürünü, soya ürünü içerir. Eser miktarda yumurta, hardal, ceviz, susam, fındık, badem, antep fıstığı ve kükürt dioksit içerebilir.

## İŞLETME KAYIT NUMARASI

TR-10-K-030831

## MENŞEİ

TÜRKİYE



## ENERJİ VE BESİN DEĞERLERİ (100 gr için)

Enerji: 737 kJ/176 Kcal

Yağ: 4,1 g

Doymuş yağ: 2,1 g

Karbonhidrat: 26 g

Şekerler: 1,6

Protein: 8

Tuz: 1

# PASTA GRUBU

# FRAMBUAZLI CHEESECAKE

## İÇİNDEKİLER

Öğütülmüş bisküvi (buğday unu, tam buğday unu, beyaz şeker, bitkisel yağ (palmiye), invert şurup (glikoz ve fruktoz), kabartıcılar (sodyum karbonat, sodyum asit pirofosfat), peynir altı suyu tozu, yumurta, kepek, tuz, aroma vericiler (vanilin), tereyağı, emülgatör (soya lesitini)), Tam yağlı Taze Peynir (pastörize inek sütü kreması, stabilizör (sodyum aljinat), emülgatör (lesitin)), pastörize süt, toz şeker, yumurta, çırpılmış krema, frambuaz dolgusu (%13) (şeker, glikoz şurubu, frambuaz (%18), su, elma püresi, pektin, sitrik asit), modifiye nişasta, kıvam arttırıcılar (pektin, selüloz gam), asitlik düzenleyiciler (sodyum sitrat, sitrik asit, malik asit), koruyucu (potasyum sorbat), renklendiriciler (antosiyantinler), aroma vericiler (frambuaz, karamel). Tereyağı, süzme yoğurt, pastörize yumurta tozu, şeker.

Allura Red ve Karmosin: çocukların aktivite ve dikkatleri üzerine olumsuz etkileri bulunabilir.

## ALERJEN UYARISI

Süt ve süt ürünleri. İz miktarda sert kabuklu meyveler, sülfid ve yer fıstığı içerebilir.

## İŞLETME KAYIT NO

TR-34-0749

## MENŞEİ

TÜRKİYE



## ENERJİ VE BESİN DEĞERLERİ (100 gr için)

**Enerji:** 1399 kJ / 334 Kcal

**Yağ:** 21 g

**Doymuş yağ:** 12 g

**Karbonhidrat:** 32 g

**Şekerler:** 23 g

**Protein:** 4.6 g

**Tuz:** 0.4 g

# ANTEP FISTIKLI PASTA

## İÇİNDEKİLER

UHT inek sütü, beyaz çikolata (şeker, kakao yağı, süttozu, emülgatör (ayçiçeği lesitini (E322)), doğal vanilya aroması), şeker, hayvansal krema (pastörize inek sütü), emülgatörler (yağ asitlerinin mono ve digliseritleri, laktik asit esterleri (E72b)), yağ asitlerinin mono ve digliseritleri (E471), şeker (%0,1), kıvam arttırıcı (sodyum aljinat (E401)), iz miktarda gluten, sert kabuklu meyveler, yer fıstığı ve soya içerebilir, un (buğday unu), antioksidan (askorbik asit (E300)), antep fıstığı, pastacılık için antep fıstıklı karışım (şeker, glukoz şurubu, antep fıstığı (%15), aroma verici (antep fıstık), kıvam arttırıcı (guar gum (E412)), sodyum aljinat (E401), karagenan (E407), keçiboynuzu gamı (E410)), asitlik düzenleyici (sitrik asit (E330)), renklendirici (tartrazin (E102), sunset yellow (E110), brilliant blue (E133))), bitkisel margarin (bitkisel yağlar (palm, pamuk, kanola, ayçiçek), su, emülgatör (E471), tuz (max %0,7), koruyucu (potasyum sorbat (E202)), asitlik düzenleyici (sitrik asit (E330)), tereyağı aroma vericisi, renklendirici (beta karoten (E160))), sıvı yağ, nişasta, su, tereyağı, toz kakao, yenilebilir sığır jelatini, kabartma tozu (mısır nişastası, kabartıcılar (sodyum hidrojen karbonat (E500ii), disodyum difosfat (E450ii))), karbonat, tarçın, tuz.

## ALERJEN UYARISI

Laktoz , iz miktarda gluten , sert kabuklu meyveler, yer fıstığı ve soya içerebilir.

## İŞLETME KAYIT NUMARASI

TR-34-K-224822

**MENŞEİ**  
TÜRKİYE



## ENERJİ VE BESİN DEĞERLERİ (100 gr için)

**Enerji:**420-480 kcal

**Yağ:** 22-26 g

**Karbonhidrat:** 48-55 g

**Şekerler:** 30-38 g

**Lif:** 1-3 g

**Protein:** 5-7 g

**Tuz:** 0.2-0.4 g

# BELÇİKA ÇİKOLATALI PASTA

## İÇİNDEKİLER

Kakaolu kek toz karışımı (şeker, buğday unu, kakao tozu %9, modifiye mısır nişastası, bitkisel yağ (palm), kabartıcılar (sodyum pirofosfat, sodyum bikarbonat), emülgatör (yağ asitlerinin mono ve digliseritlerinin laktik asit esterleri), yağsız süt tozu, tuz, aroma verici (vanilin), stabilizörler (guar gam, ksantan gam, karboksimetil selüloz)), doğal çikolata aroması), bitkisel krem şanti (su, bitkisel yağlar, şeker, stabilizör (sorbitol), emülgatör (yağ asitlerinin mono ve digliseritleri), soya lesitini), şurup (su, şeker), çikolata (%16), bitter çikolata (%3,6), şeker, kakao kitlesi, kakao yağı, emülgatör (soya lesitini), aroma verici (vanilin)), sütlü çikolata (%3,6) (şeker, kakao yağı, süt tozu, kakao kitlesi, emülgatör (soya lesitini), aroma verici (vanilin)), bitter krema (süt, kakao tozu, şeker, emülgatör (yağ asitlerinin mono ve digliseritleri)), bitkisel krem şanti, kakao tozu, stabilizörler (sodyum alginat, karragenan), aroma verici.

## ALERJEN UYARISI

Gluten, süt, soya ve fındık içerebilir.

## İŞLETME KAYIT NUMARASI

TR-34-0749

## MENŞEİ

TÜRKİYE



## ENERJİ VE BESİN DEĞERLERİ (100 gr için)

Enerji: 1632 kJ / 390 kcal

Yağ: 23 g

Doymuş yağ: 12 g

Karbonhidrat: 38 g

Şekerler: 24 g

# KREMALI HAVUÇLU PASTA

## İÇİNDEKİLER

Havuçlu Kek Karışımı (%27,5) (şeker, buğday unu, ceviz, dekstroz, tam buğday unu, buğday gluteni, modifiye mısır nişastası, kabartıcılar (disodyum difosfat, sodyum hidrojen karbonat), mısır nişastası, tuz), şanti kreması (yağ asitlerinin mono ve digliseritleri, tuz), yağsız süt tozu, taze peynir (pastörize inek sütü kreması, tuz, kıvam artırıcılar (sodyum aljinat, selüloz gam, agar agar, karragenan, guar gam), peynir kültürü, yoğurt kültürü), pastörize yumurta, bitkisel yağ, havuç (%3,2), beyaz kakao (şeker, bitkisel yağ (palm), süt tozu, peyniraltı suyu tozu, emülgatör (ayçiçek lesitini), poligliserol polirisinoleat, aroma verici (vanilin)), krema tozu karışımı (%5,6) (şeker, nişasta, peyniraltı suyu tozu, süt tozu, glikoz şurubu, kabartıcılar (sodyum difosfat, sodyum bikarbonat)), stabilizatör (sorbitol şurubu), gliserol, tuz, süt proteini, aroma vericiler, renklendirici (karotenler).

## ALERJEN UYARISI

Buğday, süt, yumurta, ceviz içerir. Eser miktarda badem, fındık, fıstık, susam içerebilir.

## İŞLETME KAYIT NUMARASI

TR-34-0749

## MENŞEİ

TÜRKİYE



## ENERJİ VE BESİN DEĞERLERİ (100 gr için)

Enerji: 1306kJ / 312 kcal

Yağ: 17 g

Doymuş yağ: 5,6

Karbonhidrat: 33 g

Şekerler: 22 g

Protein: 4 g

Tuz: 0,4 g

# BEYAZ ÇİKOLATALI BROWNIE

## İÇİNDEKİLER

Margarin, Şeker, Beyaz Çikolata (%22) (Şeker, Kakao Yağı, Peyniraltı Suyu Tozu, Süt Tozu, Bitkisel Yağlar (Palm, Shea), Sade Yağ (Süt), Emülgatörler (Soya Lesitini, Poligliserol Polirisinoleat)), Yumurta, Un, Kakao, Beyaz Çikolata (%0.12) (Şeker, Kakao Yağı, Süt Tozu, Vanilin), Tuz.

## ALERJEN UYARISI

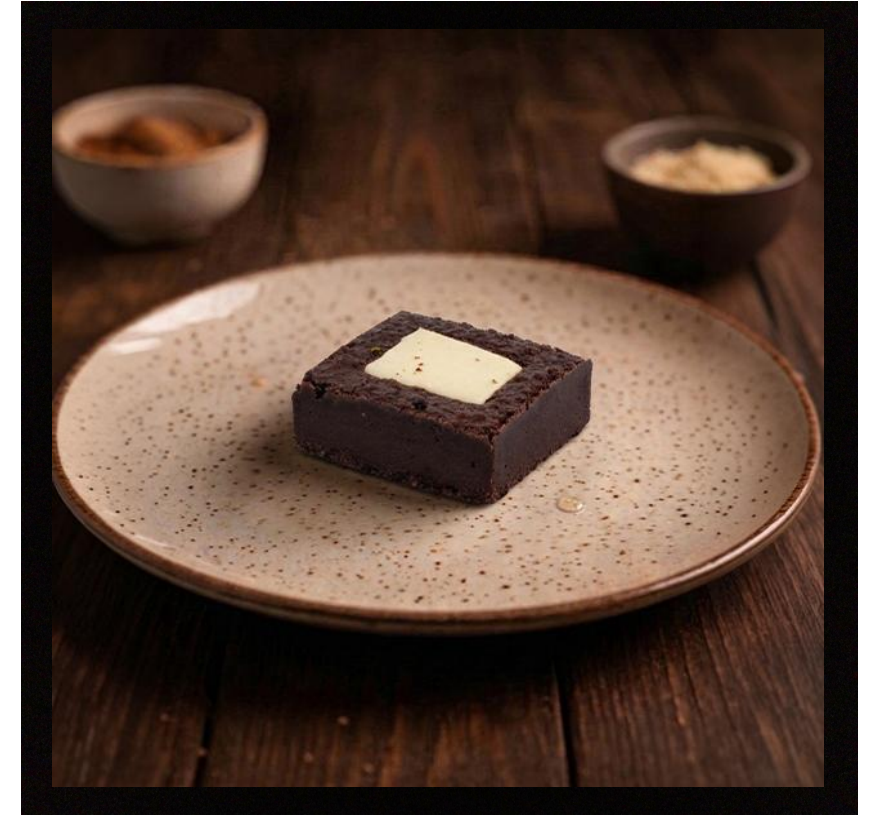
Laktoz ve Gluten içerir.

## İŞLETME KAYIT NUMARASI

TR-34-K-224822

## MENŞEİ

TÜRKİYE



## ENERJİ VE BESİN DEĞERLERİ (100 gr için)

**Enerji:** 450–550 kcal

**Yağ:** 25–35 g

**Karbonhidrat:** 50–60 g

**Şeker:** 35–45 g

**Protein:** 5–7 g

**Lif:** 1–3 g

**Tuz:** 0.1–0.5 g

# MOZAİK PASTA

## İÇİNDEKİLER

Bitter çikolata (kakao kütlesi, şeker, kakao yağı, kakao tozu, emülgatör (soya lesitini), vanilya aroması verici), bisküvi %29,6 (buğday unu, şeker, bitkisel yağ (palmiye), invert şeker şurubu, kabartıcılar (amonyum hidrojen karbonat, sodyum asit pirofosfat), peynir altı suyu tozu, tuz, emülgatör (soya lesitini), aroma verici), süt tozu, hindistan cevizi yağı, krema, stabilizörler (E460, E466, E471, E472e), kakao tozu, aroma verici.

## ALERJEN UYARISI

Gluten, süt ve süt ürünleri, soya içerir.

## İŞLETME KAYIT NUMARASI

TR-34-0749

## MENŞEİ

TÜRKİYE



## ENERJİ VE BESİN DEĞERLERİ (100 gr için)

**Enerji:** 2093 kJ/502 kcal

**Yağ:** 22,5 g

**Doymuş yağ:** 7,3 g

**Karbonhidrat:** 60,9 g

**Şekerler:** 30,2 g

**Lif:** 3,1 g

**Protein:** 2,8 g

**Tuz:** 0,3 g

# FRANSIZ EKLER

## İÇİNDEKİLER

Pastörize Yumurta, Buğday Unu, UHT inek Sütü, Su, Tereyağı, Toz Pastacı Kreması (Şeker, Modifiye Nişasta), Tam Yağlı Süt Tozu, Yağsız Süt Tozu, Stabilizatörler (Disodyum Fosfat, Tetrasodyum Difosfat, Potasyum Sülfat), Jelleştirici (Sodyum Aljinat), Topaklanmayı Önleyici (Kalsiyum Karbonat), Renklendirici (Beta Karoten), Vanilya Aroma Vericisi), Toz Şeker, Tuz, Pudra Şekeri.

## ALERJEN UYARISI

Laktoz, Gluten , Soya, Susam, Ceviz, Badem, Fındık, Antep Fıstığı ve SO2 içerebilir.

## İŞLETME KAYIT NUMARASI

TR-34-K224822

## MENŞEİ

TÜRKİYE

## ENERJİ VE BESİN DEĞERLERİ (100 gr için)

**Enerji:** 250-350 kcal

**Yağ:** 15-25 g

**Lif:** 1-2 g

**Karbonhidrat:** 30-40 g

**Şekerler:** 20-30 g

**Protein:** 3-5 g

**Tuz:** 0.1-0.3 g



# SAN SEBASTIAN CHEESECAKE

## İÇİNDEKİLER

Taze sürme beyaz peynir, pastörize yumurta, kaymak (inek sütü yağı), toz şeker, krema (%9,7) (pudra şekeri, yağsız süt tozu, modifiye patates nişastası, maltodekstrin, kıvam arttırıcı (kalsiyum aljinat), aroma vericiler, stabilizörler(tetra sodyum difosfat, monosodyum dihidrojen fosfat), bitkisel yağ (palm), renklendirici (beta karoten)), yarım yağlı süt, buğday unu.

## ALERJEN UYARISI

Gluten, yumurta ve süt içerir. İz miktarda sert kabuklu meyveler, soya, sülfid ve yer fıstığı içerebilir.

## İŞLETME KAYIT NUMARASI

TR-34-0749

**MENŞEİ**  
TÜRKİYE



## ENERJİ VE BESİN DEĞERLERİ (100 gr için)

**Enerji:** 1260 kJ / 301 kcal

**Yağ:** 23 g

**Doymuş yağ:** 14 g

**Karbonhidrat:** 19 g

**Şekerler:** 18 g

**Protein:** 4,6 g

**Tuz:** 0,5 g

# YABAN MERSİNLİ PASTA

## İÇİNDEKİLER

Buğday unu, yumurta, beyaz çikolata, yaban mersini (%9), hayvansal krema, toz krema, su, pralin, UHT inek sütü, krep kırığı, toz şanti, nişasta, yenilebilir sığır jelatini, kabartma tozu (sodyum bikarbonat (E500ii)), vanilin, tuz.

## ALERJEN UYARISI

Laktoz ve gluten içerir.

## İŞLETME KAYIT NUMARASI

TR-34-K-224822

## MENŞEİ

TÜRKİYE



## ENERJİ VE BESİN DEĞERLERİ (100 gr için)

**Enerji:** 250-350 kcal

**Yağ:** 15-20 g

**Karbonhidrat:** 30-40 g

**Şeker:** 20-30 g

**Protein:** 4-6 g

**Lif:** 1-2 g

**Tuz:** 0.1-0.3 g

# TİRAMİSU

## İÇİNDEKİLER

Labne peynir, Bitkisel Krema ( su, plam yağı, süt tozu), Toz Şeker, Yumurta, Buğday Unu, Kabartıcılar ( amonyum hidrojen karbonat, sodyumhidrojen karbonat ). Çözünebilir Kahve , Kakao.

## ALERJEN UYARISI

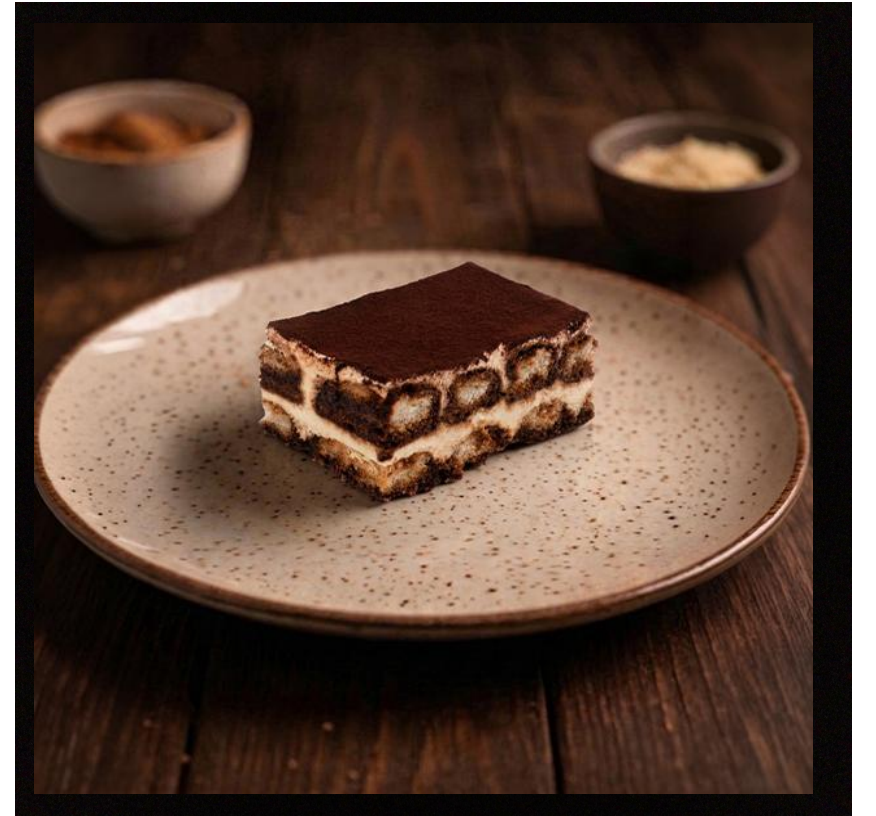
Glüten, Süt ve süt ürünleri, Yumurta.

## İŞLETME KAYIT NUMARASI

TR-34-K084027

## MENŞEİ

TÜRKİYE



## ENERJİ VE BESİN DEĞERLERİ (100 gr için)

Enerji: 1017kJ/243 kcal

Yağ: 11,9 g

Doymuş yağ: 6,5 g

Karbonhidrat: 30,3 g

Şekerler: 13,2 g

Protein: 3,91 g

Tuz: 0,1 g

# ATIŐTIRMALIK GRUBU

# ZEYTİNLİ AÇMA

## İÇİNDEKİLER

BUĞDAY UNU, zeytin ezmesi (%19,4) (sofralık doğal siyah zeytin püresi, emülgatör (asitlik düzenleyici (E 270), koruyucu (E 202))), su, bitkisel margarin (bitkisel yağlar (değişken: palm, shea, pamuk, ayçiçeği, kanola)), su, emülgatör (E 471), tuz, asitlik düzenleyici (E 202), renklendirici (betakaroten), ekşi maya (BUĞDAY UNU, ÇAVDAR UNU, su), ayçiçek yağı, toz şeker, pastörize YUMURTA SARISI, yaş maya, tuz, beyaz SUSAM.

## ALERJEN UYARISI

Gluten, Yumurta ve Susam içerir. Eser miktarda ceviz ürünü içerebilir.

## İŞLETME KAYIT NUMARASI

TR-10-K-030831

## MENŞEİ

TÜRKİYE



## Enerji ve Besin Değerleri 100 Gr için

Enerji 1306 kJ / 312 kcal

Yağ: 17 g

Doymuş yağ: 5,6 g

Karbonhidrat: 33 g

Şekerler: 22 g

Protein: 4 g

Tuz: 0,4 g

# PATATESLİ ÖRGÜLÜ AÇMA

## İÇİNDEKİLER

Buğday unu, su, bitkisel margarin (bitkisel yağlar: değişen miktarlarda palm, shea, pamuk, ayçiçeği, kanola), süt, emülgatör (E471), tuz, asitlik düzenleyici (E330), koruyucu (E202), renklendirici (E160a), taze peynir (%8,8) (pastörize inek sütü, krema, peynir kültürü, tuz, kıvam arttırıcılar (E466, E401)), patates (%8,8), toz şeker, ayçiçek yağı, pastörize yumurta sarısı, tuz, mavi haşhaş, yaş maya, üzüm pekmezi, tatlı kırmızı toz biber, karabiber.

## ALERJEN UYARISI

Gluten, yumurta ve süt ürünü içerir. Eser miktarda ceviz, fındık, susam içerebilir.

## İŞLETME KAYIT NUMARASI

TR-10-K-030831

## MENŞEİ

TÜRKİYE



## ENERJİ VE BESİN DEĞERLERİ (100 gr için)

**Enerji:**1244 kJ/ 297 Kcal

**Yağ:** 14 g

**Doymuş yağ:** 4,7 g

**Karbonhidrat:** 35 g

**Şekerler:** 4,5 g

**Protein:** 7,4 g

**Tuz:** 1,4 g

# SİYEZ UNLU PEYNİRLİ POĞAÇA

## İÇİNDEKİLER

Buğday unu, bitkisel margarin (bitkisel yağlar: değişen miktarlarda palm, shea, pamuk, ayçiçeği, kanola), su, emülgatör (E471), tuz, asitlik düzenleyici (E330), koruyucu (E202), renklendirici (E160a), beyaz peynir (%10,4) (pastörize inek sütü, tuz, peynir mayası ve kültürü), stabilizör (E509), koruyucu (E202), ekşi maya (buğday unu, çavdar unu, su, starter kültür), pastörize bütün yumurta, siyez unu (%4), ayçiçek yağı, toz şeker, pastörize yumurta sarısı, tuz, keten tohumu, ayçekirdeği içi, yulaf ezmesi, yaş maya, mahlep, maydanoz, üzüm pekmezi.

## ALERJEN UYARISI

Gluten, süt ürünü ve yumurta içerir. Eser miktarda susam, fındık, ceviz içerebilir.

## İŞLETME KAYIT NUMARASI

TR-10-K-030831

## MENŞEİ

TÜRKİYE



## ENERJİ VE BESİN DEĞERLERİ (100 gr için)

**Enerji:** 1392 kJ /332 kcal

**Yağ:** 17 g

**Doymuş yağ:** 7,1 g

**Karbonhidrat:** 34 g

**Şekerler:** 3,1 g

**Protein:** 9,8 g

**Tuz:** 1,5 g

# DEREOTLU PEYNİRLİ POĞAÇA

## İÇİNDEKİLER

Buğday unu, bitkisel margarin (bitkisel yağlar: palm, shea, pamuk, ayçiçeği, kanola), su, emülgatör (E471), tuz, asitlik düzenleyici (E330), koruyucu (E202), renklendirici (E160a), yoğurt (pastörize inek sütü), beyaz peynir (%8,8) (pastörize inek sütü, tuz, peynir mayası ve kültürü), stabilizör (E509), koruyucu (E202), pastörize bütün yumurta, ayçiçek yağı, ekşi maya (buğday unu, çavdar unu, su, starter kültür), dereotu (%2,8), mavi haşhaş tohumu, toz şeker, pastörize yumurta sarısı, kabartma tozu (mısır nişastası, kabartıcılar E500, disodyum difosfat), tuz, maydanoz, üzüm pekmezi.

## ALERJEN UYARISI

Gluten, süt ürünü ve yumurta içerir. Eser miktarda ceviz, susam, fındık içerebilir.

## İŞLETME KAYIT NUMARASI

TR-10-K-030831

## MENŞEİ

TÜRKİYE



## ENERJİ VE BESİN DEĞERLERİ (100 gr için)

**Enerji:** 1421 kJ / 339 kcal

**Yağ:** 18 g

**Doymuş yağ:** 6,6 g

**Karbonhidrat:** 34 g

**Şekerler:** 3,2 g

**Protein:** 9,4 g

**Tuz:** 2,1 g

# ZEYTİNLİ POĞAÇA

## İÇİNDEKİLER

BUĞDAY UNU, bitkisel margarin (bitkisel yağlar (değişen miktarlarda palm, shea, pamuk, ayçiçeği, kanola)), yoğurt (pastörize inek SÜTÜ, yoğurt kültürü), dilim siyah zeytin (%10) (oksidasyonla karartılarak dilimlenmiş sofralık siyah zeytin, su, tuz, stabilizör (E 585), asitlik düzenleyici (E 260, E 270), sertleştirici (E 509), koruyucu (E 202)), pastörize BÜTÜN YUMURTA, ekşi maya (BUĞDAY UNU, ÇAVDAR UNU, su, starter kültür), ayçiçek yağı, toz şeker, pastörize YUMURTA SARISI, tuz, mavi haşhaş tohumu, yaş maya, mahlep, üzüm pekmezi.

## ALERJEN UYARISI

Gluten, süt ürünü, yumurta içerir. Eser miktarda susam, ceviz, fındık içerebilir.

## İŞLETME KAYIT NUMARASI

TR-10-K-030831

## MENŞEİ

TÜRKİYE



## ENERJİ VE BESİN DEĞERLERİ (100 gr için)

**Enerji:** 1446kJ / 354 kcal

**Yağ:** 19

**Doymuş yağ:** 5,8

**Karbonhidrat:** 36

**Şekerler:** 3,3

**Protein:** 7,4

**Tuz:** 1,9

# COOKIE

## İÇİNDEKİLER

Buğday unu, şeker, kakao kütlesi (%17), kakao yağı, kakao tozu, laktoz, emülgatör (ayçiçek lesitini), tereyağı (süt), dekstroz, bitkisel yağ (hindistan cevizi), yumurta, şeker, doğal aroma vericiler (vanilin), kabartma tozu (sodyum karbonat), tuz.

## ALERJEN UYARISI

Gluten, süt ve süt ürünleri, yumurta içerir. Eser miktarda fındık, fıstık, badem, ceviz, susam içerebilir.

## İŞLETME KAYIT NUMARASI

TR-34-K-17986

## MENŞEİ

TÜRKİYE



## ENERJİ VE BESİN DEĞERLERİ (100 GR İÇİN)

**Enerji:** 2084 kJ / 498 kcal

**Yağ:** 23.5 g

**Doymuş yağ:** 14.3 g

**Karbonhidrat:** 61.5 g

**Şekerler:** 33.9 g

**Lif:** 2.3 g

**Protein:** 5.6 g

**Tuz:** 0.6 g

# ÇİKOLATALI COOKIE

## İÇİNDEKİLER

Buğday unu, kakao kütlesi (%17), kakao yağı, kakao tozu, kakao yağı, dekstroz, emülgatör (ayçiçek lesitini), tereyağı (süt), kakao tozu, kabartma tozu (sodyum bikarbonat), yumurta, şeker, vanilin (aroma verici), mısır nişastası, tuz.

## ALERJEN BİLGİSİ

Gluten, süt ürünleri ve yumurta içerir.

Eser miktarda fındık, antep fıstığı, yer fıstığı, badem, ceviz, susam, süt, acı bakla, balık, hardal ve soya içerebilir.

## İŞLETME KAYIT NUMARASI

TR-34-K-17986

## MENŞEİ

TÜRKİYE



## ENERJİ VE BESİN DEĞERLERİ (100 GR İÇİN)

**Enerji:** 2055 kJ / 491 kcal

**Yağ:** 23.9 g

**Doymuş yağ:** 14.6 g

**Karbonhidrat:** 63.3 g

**Şekerler:** 33.9 g

**Lif:** 3.2 g

**Protein:** 5.9 g

**Tuz:** 0.4 g

# ÇİKOLATALI MUFFİN

## İÇİNDEKİLER

Buğday unu, su, ayçiçek yağı, şeker, pastörize yumurta, esmer şeker, süt tozu, bitter kokolin (şeker, tam hidrojenize palm çekirdeği yağı, kakao tozu, emülgatör (soya lesitini), vanilin aroma verici), tereyağı (süt), kakao (%1.5), kabartma tozu (sodyum karbonat, disodyum difosfat), mısır nişastası, tuz, vanilya aroma verici.

## ALERJEN TABLOSU

Eser miktarda sert kabuklu meyveler, yer fıstığı ve sülfid içerebilir.

## İŞLETME KAYIT NUMARASI

TR-34-0749

## MENŞEİ

TÜRKİYE



## ENERJİ VE BESİN DEĞERLERİ ( 100 GR İÇİN )

**Enerji:** 1443 kJ / 349 kcal

**Yağ:** 25 g

**Doymuş yağ:** 2.9 g

**Karbonhidrat:** 19 g

**Şekerler:** 4.6 g

**Protein:** 3.1 g

**Tuz:** 0.1 g

# VIŞNELİ MUFFİN

## İÇİNDEKİLER

Kek ve pasta imalatı için karışım (şeker, buğday unu tam buğday nişastası, modifiye nişasta, emülgatörler (mono ve digliseridlerin laktik asit esterleri), yağ asitlerinin propilenglikol esterleri, toz glikoz şurubu (pancar şekeri), yağsız süt tozu, kabartıcı (sodyum asit pirofosfat, sodyum bikarbonat), kıvam arttırıcı (ksantan gam), renklendirici (betakaroten), limon aroması), pastörize bütün yumurta, vişne konservesi %10 (çekirdeksiz vişne, su, şeker, glikoz-fruktoz şurubu, ayçiçek yağı), su, buğday unu, toz şeker, tereyağı, pastörize yumurta sarısı.

## ALERJEN UYARISI

İz miktarda sert kabuklu meyveler ve sülfid içerebilir.

## İŞLETME KAYIT NUMARASI

TR-34-0749

## MENŞEİ

TÜRKİYE



## ENERJİ VE BESİN DEĞERLERİ (100 gr için)

**Enerji:**1387,9Kj, 331 kcal

**Yağ:** 21,9

**Doymuş yağ:** 3 g

**Karbonhidrat:** 29,2

**Şekerler:** 13 g

**Protein:** 4,4

**Tuz:** 0,2

# NEW YORK ROLL

## İÇİNDEKİLER

KRUVASAN, PASTACI KREMASI(%28,57), SÜTLÜ ÇİKOLATA (%14,28), FINDIK  
KRUVASAN : Buğday unu (gluten), Tereyağı %25, Süt, Un Geliştirici (Buğday unu, C vitamini- askorbik asit, Enzimler - alfa-amilaz ve hemiselülaz).  
Yaş Maya, Su, Şeker, Tuz, Yumurta. PASTACI KREMASI : Şeker, modifiye nişasta (E1414), Süt tozu, Peynir altı suyu tozu (süt), Hidrojenize bitkisel yağ (palm), glikoz şurubu , emülgatör ( E471, E 472a ) Süt proteini , stabäizörer (E340, E339 iii , E 339 iii, E 450 iii, E516, E327 ) kıvam arttırıcı (E401), Antioksidanlar ( E304, E306 ), renklendirici ( E160a), doğal aroma verici, aroma vericiler .Süsleme malzemesi : Fındık. SÜTLÜ ÇİKOLATA: Şeker, Kakao yağı, Peyniraltı suyu tozu (süt ürünü), kakao kitesi, tam yağlı süt tozu, süt yağı, emülgatör(Ayçiçek lesitini)  
Toplam kakao kuru maddesi minimum %29.

## ALERJEN UYARISI

Gluten, süt ürünleri, yumurta içerir.  
Eser miktarda; soya, fındık,badem, antep fıstığı,yer fıstığı, sert kabuklu meyveler susam ve sülfid içerebilir.

## İŞLETME KAYIT NUMARASI

TR-34-K-230565

## MENŞEİ

TÜRKİYE



## ENERJİ VE BESİN DEĞERLERİ (100 gr için)

Enerji:1424,1 Kj/ 313,02 kcal

Yağ: 10,38 g

Doymuş yağ: 6,54 g

Karbonhidrat: 59,30 g

Şekerler: 20,24 g

Lif: 3,74 g

Protein: 6,95 g

Tuz: 0,57 g

# KAKAOLU KEK

## İÇİNDEKİLER

Buğday unu (gluten), toz şeker, sıvı ayçiçek yağı, pudra şekeri, içme suyu, pastörize yumurta, buğday nişastası (gluten), toz kakao, peynir altı suyu tozu (süt), kabartıcılar (sodyum hidrojen karbonat, disodyum difosfat E450), kıvam arttırıcılar (sodyum aljinat E401, kalsiyum sülfat E516, tetrasodyum pirofosfat E450, ksantan gam E415, sodyum karboksil metil selüloz E466), emülgatörler (pirinç nişastası, yağ asitlerinin poligliserol esterleri E475, yağ asitlerinin mono ve digliseritleri E471, polisorbitan sorbitan monooleat (polisorbat 80) E433, sodyum stearoil-2-laktilat E481), vanilya, çikolata aroma vericisi, tuz.

## ALERJEN UYARISI

Süt, gluten ve yumurta içerir.  
Eser miktarda antep fıstığı, yer fıstığı, badem, ceviz ve fındık içerebilir.  
Bu bileşenlere hassasiyeti olanlar tarafından tüketilmemelidir.

## İŞLETME KAYIT NUMARASI

TR-34-K-05966

## MENŞEİ

TÜRKİYE



## ENERJİ VE BESİN DEĞERLERİ (100 gr için)

**Enerji:** 1590 kJ / 380 kcal

**Yağ:** 19 g

**Doymuş yağ:** 7,5 g

**Karbonhidrat:** 46 g

**Şekerler:** 36,9 g

**Protein:** 6 g

**Tuz:** 0,2 g

# LİMONLU KEK

## İÇİNDEKİLER

Buğday unu (gluten), Toz şeker, Sıvı ayçiçek yağı, Pastörize yumurta, İçme suyu  
Limonlu sos (%5): Glikoz şurubu ,Su, Şeker, Limon konsantresi (%5), Aroma verici, Asitlik düzenleyiciler (sitrik asit E330, askorbik asit E300, trisodyum sitrat E331), Modifiye nişasta (asetillenmiş nişasta adifat E1422), Kıvam arttırıcılar (pektin E440, sodyum aljinat E401), Tuz, Renklendiriciler (tartrazin E102, beta karoten E160a, amonyum sülfat karamel E150d), Sertleştirici (kalsiyum klorür E509), Pudra şekeri, Limon kabuğu rendesi (%4.3), Buğday nişastası (gluten), Palm yağı, Peynir altı suyu tozu (süt), Sodyum hidrojen karbonat (E500), Disodyum difosfat (E450), Kıvam arttırıcı (kalsiyum sülfat E516), Emülgatörler: Soya lesitini (E322), Yağ asitlerinin poligliserol esterleri (E475), Yağ asitlerinin mono ve digliseritleri (E471), Polisorbit 80 (E433), Vanilya tuzu

## ALERJEN UYARISI

Süt, gluten, sülfat ve yumurta içerir  
Eser miktarda: Antep fıstığı, Yer fıstığı, Badem, Ceviz  
Fındık içerebilir.

## İŞLETME KAYIT NUMARASI

TR-34-K-059662

## MENŞEİ

TÜRKİYE



## ENERJİ VE BESİN DEĞERLERİ (100 gr için)

**Enerji:** 984 kJ / 235 kcal

**Yağ:** 9.03 g

**Doymuş yağ:** 1.74 g

**Karbonhidrat:** 35.12 g

**Şekerler:**

**Protein:** 9.83 g

**Tuz:** 0,65 g

# TEREYAĞLI KRUVASAN

## İÇİNDEKİLER

Buğday unu (gluten), Tereyağı %25, Süt, Un Geliştirici (Buğday unu, C vitamini- askorbik asit, Enzimler- alfa-amilaz ve hemiselülaz), Yaş Maya, Su, Şeker, Tuz, Yumurta.

## ALERJEN UYARISI

Gluten, süt ürünleri, yumurta içerir. Eser miktarda üretim ortamından gelebilecek alerjenter, fındık, antep fıstığı.

## İŞLETME KAYIT NUMARASI

TR-34-K-230565

## MENŞEİ

TÜRKİYE



## ENERJİ VE BESİN DEĞERLERİ (100 gr için)

**Enerji:** 375 kcal

**Yağ:** 18 g

**Karbonhidrat:** 44 g

**Şekerler:** 9

**Lif:** 1.5 g

**Protein:** 6.5 g

**Tuz:** 0.9 g

# CHEDDARLI KAŞARLI KRUVASAN

## İÇİNDEKİLER

Kruvasan: Buğday unu (gluten), Tereyağı %25, Süt,

Un Geliştirici (Buğday unu, C vitamini- askorbik asit, Enzimler- alfa-amilaz ve hemiselülaz), Yaş Maya, Su, Şeker, Tuz, Yumurta.

Cheddar peyniri :Pastörize inek sütü, Cheddar peyniri (%30) Tuz Emülsifiye edici tuzlar (polifosfatlar, sodyum sitratlar, potasyum fosfatlar),Renklendirici (beta karoten), Peynir kültürü,Peynir mayası, Stabilizör (kalsiyum klorür),Koruyucu (potasyum sorbat), Kaşar Peynir.

## ALERJEN UYARISI

Gluten, süt ürünleri, yumurta içerir. Eser miktarda üretim ortamından gelebilecek alerjenler, fındık, antep fıstığı.

## İŞLETME KAYIT NUMARASI

TR-34-K-230565

## MENŞEİ

TÜRKİYE



## ENERJİ VE BESİN DEĞERLERİ (100 gr için)

**Enerji:**525 kcal

**Yağ:** 20 g

**Karbonhidrat:** 48.9 g

**Şekerler:** 9

**Lif:** 1.7 g

**Protein:** 7.5 g

**Tuz:** 1.9 g

# JAMBONLU PEYNİRLİ KRUVASAN

## İÇİNDEKİLER

Kruvasan: Buğday unu (gluten), Tereyağı %25, Süt, Un Geliştirici (Buğday unu, C vitamini- askorbik asit, Enzimler- alfa-amilaz ve hemiselülaz), Yaş Maya, Su, Şeker, Tuz, Yumurta.  
Cheddar peyniri :Pastörize inek sütü, Cheddar peyniri (%30) Tuz Emülsifiye edici tuzlar (polifosfatlar, sodyum sitratlar, potasyum fosfatlar),Renklendirici (beta karoten), Peynir kültürü,Peynir mayası, Stabilizör (kalsiyum klorür),Koruyucu (potasyum sorbat).  
Kaşar peynir:  
Dana Jambon:Dana eti,Patates nişastası,Su,Tuz,Baharat karışımı,Kıvam arttırıcı (sodyum difosfat, sodyum polifosfat),Antioksidan (askorbik asit),Koruyucu (sodyum nitrit).

## ALERJEN UYARISI

Gluten, süt ürünleri, yumurta içerir. Eser miktarda üretim ortamından gelebilecek alerjenter, fındık, antep fıstığı.

## İŞLETME KAYIT NUMARASI

TR-34-K-230565

## MENŞEİ

TÜRKİYE



## ENERJİ VE BESİN DEĞERLERİ (100 gr için)

Enerji:673 kcal

Yağ: 22.2 g

Karbonhidrat: 52.1 g

Şekerler: 12 g

Lif: 1.9 g

Protein: 9 g

Tuz: 3 g

# İMZA ÜRÜN GRUBU

# KRUVASAN SANDVIÇ

## İÇİNDEKİLER

Buğday unu (gluten), Tereyağı %25, Süt,  
Un Geliştirici (Buğday unu, C vitamini- askorbik asit, Enzimler- alfa-amilaz ve hemiselülaz), Yaş Maya,  
Su, Şeker, Tuz, Yumurta.

## ALERJEN UYARISI

Gluten, süt ürünleri, yumurta içerir. Eser miktarda üretim ortamından gelebilecek alerjenter, fındık, antep fıstığı.

## İŞLETME KAYIT NUMARASI

TR-34-K-230565

## MENŞEİ

TÜRKİYE



## ENERJİ VE BESİN DEĞERLERİ (100 gr için)

**Enerji:**615 kcal

**Yağ:** 20 g

**Karbonhidrat:** 48.6 g

**Şekerler:** 9

**Lif:** 1.7 g

**Protein:** 9,7 g

**Tuz:** 0.9 g

# MEYVELİ KRUVASAN

## İÇİNDEKİLER

Buğday unu (gluten), Tereyağı %25, Süt, Un Geliştirici (Buğday unu, C vitamini- askorbik asit, Enzimler- alfa-amilaz ve hemiselülaz), Yaş Maya, Su, Şeker, Tuz, Yumurta.Pastacı Kreması: Şeker, modifiye patates nişastası, Yağlı süt tozu, Peynir Altı Suyu Tozu (Süt Ürünü ), Kıvam Arttırıcı (Sodyum Alijinat E 401), aroma verici (vanilya) , Renklendirici (Beta Karoten E160a).İçim %35 Yağlı UHT KremaPastörize inek sütü kreması, emülgatör (yağ asitlerinin mono ve digliseritleri), kıvam arttırıcılar karragenan, karboksümetil selüloz). Çilek, muz.

## ALERJEN UYARISI

Gluten, süt ürünleri, yumurta içerir. Eser miktarda üretim ortamından gelebilecek alerjenter, fındık, antep fıstığı.

## İŞLETME KAYIT NUMARASI

TR-34-K-230565

## MENŞEİ

TÜRKİYE



## ENERJİ VE BESİN DEĞERLERİ (100 gr için)

**Enerji:**680 kcal

**Yağ:** 20.1

**Karbonhidrat:** 64.4 g

**Şekerler:** 47.2

**Lif:** 1.5 g

**Protein:** 7,9 g

**Tuz:** 0.9 g

# ÇİLEKLİ CUP

## İÇİNDEKİLER

Pastacı kreması: Şeker, modifiye patates nişastası, Yağlı süt tozu, Peynir Altı Suyu Tozu (Süt Ürünü ), Kıvam Arttırıcı (Sodyum Alijinat E 401), aroma verici (vanilya) , Renklendirici (Beta Karoten E160a). İçim %35 Yağlı UHT Krema Pastörize inek sütü kreması, emülgatör (yağ asitlerinin mono ve dıgliseritleri), kıvam arttırıcılar karragenan, karboksümetil selüloz). Bisküvi tozu, fındık, Çilek.

## ALERJEN UYARISI

Süt , Gluten, Fındık ve Çilek içerir. Eser miktarda Soya, Hardal, Susam, Fındık, Ceviz, Antep Fıstığı ve Badem içerebilir.

## MENŞEİ TÜRKİYE



## ENERJİ VE BESİN DEĞERLERİ (100 gr için)

Enerji: 1691.47 kJ/404kcal

Yağ: 3.1 g

Doymuş yağ: 0 g

Karbonhidrat: 95.3 g

Şekerler: 61.5

Protein: 2.2 g

Tuz: 0.1 g

# MUZLU CUP

## İÇİNDEKİLER

Pastacı kreması: Şeker, modifiye patates nişastası, Yağlı süt tozu, Pyenir Altı Suyu Tozu (Süt Ürünü ), Kıvam Arttırıcı (Sodyum Alijinat E 401), aroma verici (vanilya) , Renklendirici (Beta Karoten E160a). İçim %35 Yağlı UHT Krema: Pastörize inek sütü kreması, emülgatör (yağ asitlerinin mono ve diğliseritleri), kıvam arttırıcılar karragenan, karboksümetil selüloz). Bisküvi tozu, fındık, Muz.

## ALERJEN UYARISI

Süt , Gluten, Fındık ve Muz içerir. Eser miktarda Soya, Hardal, Susam, Fındık, Ceviz, Antep Fıstığı ve Badem içerebilir.

## MENŞEİ TÜRKİYE



## ENERJİ VE BESİN DEĞERLERİ (100 gr için)

Enerji: 1696 kJ/394 kcal

Yağ: 3 g

Doymuş yağ: 0 g

Karbonhidrat: 92 g

Şekerler: 59 g

Protein: 2 g

Tuz: 0 g

# ORMAN MEYVELİ TART

## İÇİNDEKİLER

Orman Meyveleri,

Pastacı Kreması: Şeker, modifiye patates nişastası, Yağlı süt tozu, Peynir Altı Suyu Tozu (Süt Ürünü ), Kıvam Arttırıcı (Sodyum Aljinat E 401), aroma verici (vanilya) , Renklendirici (Beta Karoten E160a).İçim %35 Yağlı UHT Krema Pastörize inek sütü kreması, emülgatör (yağ asitlerinin mono ve digliseritleri), kıvam arttırıcılar karragenan, karboksümetil selüloz).

Tatlı Porsiyon Tart Tabanı:

Buğday Unu (GLUTEN içerir), Tereyağı, Bitkisel Margarin (Bitkisel Yağlar (Palm, Pamuk, Ayçiçek, Shea ve Keten Tohumu), Su, Tuz (%0,2), Emülgatör (Yağ Asitlerinin Mono ve Digliseridleri), Asitlik Düzenleyici (Sitrik Asit), Koruyucu (Potasyum Sorbat)), Şeker, Yumurta, Beyaz Kuvertür Çikolata (Şeker, Kakao Yağı, Tam Yağlı Süttozu, Peyniraltı Tozu (SÜT ÜRÜNÜ), Laktoz (SÜT ÜRÜNÜ), Emülgatör (soya lesitini), Aroma Verici (vanilin)), Tuz, Vanilya aroması.

## ALERJEN UYARISI

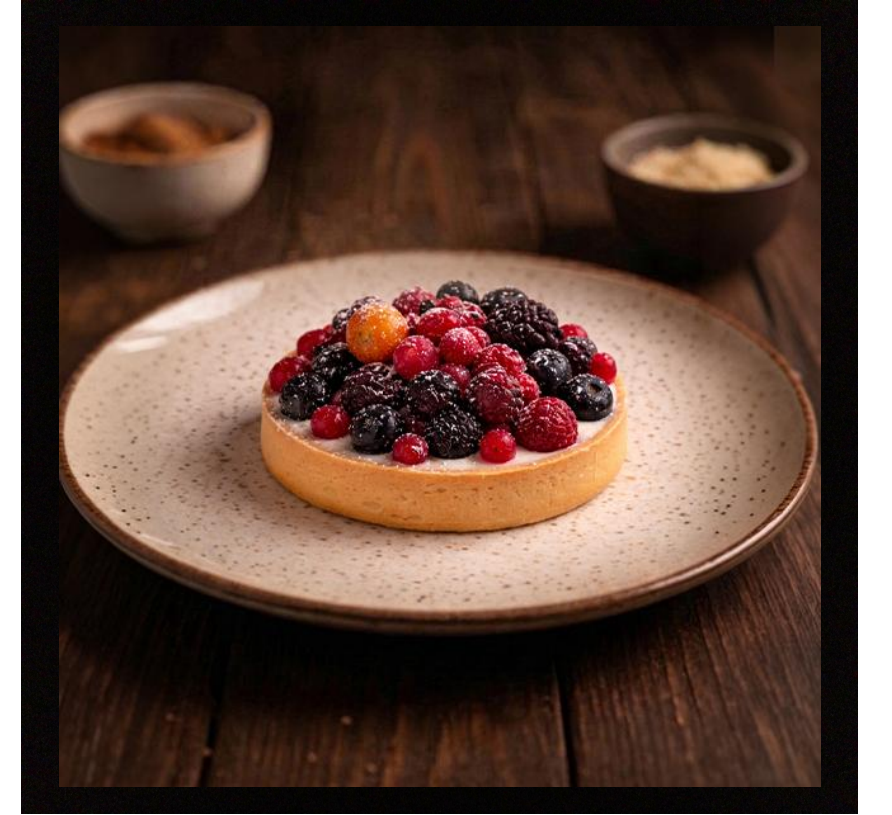
Süt, Yumurta ve Gluten içerir. Eser miktarda Soya, Hardal, Susam, Fındık, Ceviz, Antep Fıstığı ve Badem içerebilir.

## İŞLETME KAYIT NUMARASI

TR-34-K-084027

## MENŞEİ

TÜRKİYE



## ENERJİ VE BESİN DEĞERLERİ (100 gr için)

**Enerji:** 2219kJ /530kcal

**Yağ:** 8,7 g

**Doymuş yağ:**

**Karbonhidrat:** 97 g

**Şekerler:** 47,2 g

**Protein:** 1,6 g

**Tuz:** 0 g

# ÇİLEKLİ TART

## İÇİNDEKİLER

Çilek, Pastacı Kreması:Şeker, modifiye patates nişastası, Yağlı süt tozu, Pyenir Altı Suyu Tozu (Süt Ürünü ), Kıvam Arttırıcı (Sodyum Alijinat E 401), aroma verici (vanilya) , Renklendirici (Beta Karoten E160a) İçim %35 Yağlı UHT KremaPastörize inek sütü kreması, emülgatör (yağ asitlerinin mono ve digliseritleri), kıvam arttırıcılar karragenan, karboksümetil selüloz).

Tatlı Porsiyon Tart Tabanı:

Buğday Unu (GLUTEN içerir), Tereyağı, Bitkisel Margarin (Bitkisel Yağlar (Palm, Pamuk, Ayçiçek, Shea ve Ketan Tohumu), Su, Tuz (%0,2), Emülgatör (Yağ Asitlerinin Mono ve Digliseridleri), Asitlik Düzenleyici (Sitrik Asit), Koruyucu (Potasyum Sorbat)), Şeker, Yumurta, Beyaz Kuvertür Çikolata (Şeker, Kakao Yağı, Tam Yağlı Süttozu, Peyniraltı Tozu (SÜT ÜRÜNÜ), Laktoz (SÜT ÜRÜNÜ), Emülgatör (soya lesitini), Aroma Verici (vanilin)), Tuz, Vanilya aroması.

## ALERJEN UYARISI

Süt, Yumurta ve Gluten içerir. Eser miktarda Soya, Hardal, Susam, Fındık, Ceviz, Antep Fıstığı ve Badem içerebilir.

## İŞLETME KAYIT NUMARASI

TR-34-K-084027

## MENŞEİ

TÜRKİYE



## ENERJİ VE BESİN DEĞERLERİ (100 gr için)

Enerji: 2239.94 kJ /535kcal

Yağ: 8,7 g

Doymuş yağ:

Karbonhidrat: 97 g

Şekerler: 47,2 g

Protein: 1,6 g

Tuz: 0 g

# HASSASİYETİNİZ İÇİN TEŞEKKÜRLER